

INOVANCE
汇川技术

ITS7000 系列

高清高性能通用 HMI



进取·永不止步
FORWARD, ALWAYS PROGRESSING



2024

 提供**全国**范围**联保**服务

 **650**家授权认证分销商

 **550**家服务中心

 **8**个备件中心

 **3250**位一线销售、拓展与服务人员

 **24**小时响应, **72**小时解决问题

关于汇川

深圳市汇川技术股份有限公司(股票代码:SZ.300124)(以下简称“汇川技术”)成立于2003年,目前市值约1600亿元。汇川技术是中国工业自动化控制与驱动技术的佼佼者,也是集驱动、控制、电机、精密机械为一体的光、机、电、液、气多层次、多产品、多领域的综合解决方案供应商。公司现有员工2万余人,总部位于深圳,生产基地位于苏州、岳阳、南京、上海、济南、嘉兴、长春、匈牙利等地,并在全球30多个国家和地区设有常驻机构和服务中心。2023年公司实现营业总收入304.20亿元,较上年同期增长32%;其中海外业务总收入约17亿元,同比增长超90%;实现营业利润47.42亿元,较上年同期增长10%。

汇川技术聚焦工业领域的自动化、数字化、智能化,专注“信息层、控制层、驱动层、执行层、传感层”核心技术。经过20多年的发展,公司形成四大业务:通用自动化、新能源汽车、智慧电梯、轨道交通。

目前公司主要产品包括:①通用自动化:变频器、伺服系统、控制系统(PLC/CNC)、气动元件、工业视觉系统、传感器、高性能电机、高精密丝杠、工业机器人等产品及解决方案。②新能源汽车:电驱系统(电机、电机控制器、电驱总成)和电源系统(DC/DC、OBC、电源总成),主要为新能源乘用车、新能源商用车(包括新能源客车与新能源物流车)提供低成本、高品质的综合产品解决方案与服务。③智慧电梯:电梯控制系统(一体化控制器/变频器)、人机界面、门系统、控制柜、线缆线束、井道电气、电梯物联网等产品及电气大配套解决方案。④轨道交通:涵盖规划设计、核心零部件、车辆制造、运营维保等。核心零部件主要包括车身系统、电气系统、转向系统、牵引系统和控制系统。据第三方数据统计,2023年,汇川通用伺服系统在中国市场排名第一、低压变频器产品(含电梯专用变频器)排名第二、中高压变频器排名第一、小型PLC排名第二、工业机器人排名第四、新能源乘用车电机控制器产品排名第二、轨道交通牵引系统应用车辆排名第三。

公司核心技术不仅涵盖信息层、控制层、驱动层、执行层、传感层的各类产品技术,还涵盖工业自动化、电梯、新能源汽车、轨道交通等领域应用工艺技术。公司掌握的核心包括:①驱动层的高性能矢量控制技术、高性能伺服控制技术、大功率IGCT驱动技术等;②控制层的中大型PLC技术、CNC控制技术、机器人控制技术、高速总线技术、机器视觉技术等;③执行层的高性能伺服电机技术、高效电机技术、高速电机和磁悬浮轴承技术、高精度编码器设计和工艺技术、精密传动机械设计和工艺技术等;④信息层的工业互联网、边缘计算、工业AI等技术;⑤新能源汽车、电梯、空调制冷、空压机、3C制造、锂电、硅晶、起重、注塑机、纺织、金属制品、印刷包装等行业工艺技术。

2023年末,公司研发人员合计5482人,研发投入26.24亿元,研发费用率8.63%。截止报告期末,公司累计获得3297个专利及软件著作权。通过持续的高比例研发投入,进一步提升了电机与驱动控制、工业控制软件、新能源汽车电驱总成、数字化、工业机器人等方面的核心技术水平,巩固了在该领域的领先地位。

汇川技术相继获得“2017CCTV中国上市公司50强社会责任十强”、首批国家“智能机器人”重点专项支持、江苏省新能源汽车动力总成工程中心、2021年(第28批)国家企业技术中心、首批深圳企业博士后工作站分站、2022福布斯中国可持续发展工业企业TOP50、2022胡润中国百强榜等荣誉。

(以上数据截止至2023年)

多种机型可选 满足个性化定制

全新一代高性能高清 HMI, 全对称前脸, 全尺寸设计, 360°自由安装, 满足全球客户的个性化需求



全新设计

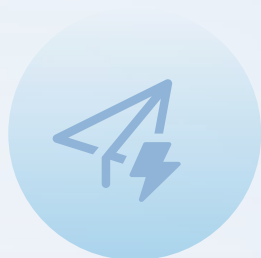
持续追求卓越的产品设计理念，提供丰富的一站式标准化解决方案平台



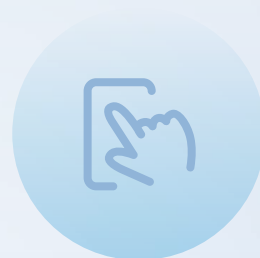
最快 8s 开机



高效组态



实时通讯



交互友好



6

ITS7000系列高清高性能通用HMI 大产品优势



多核基座

助力丝滑操控



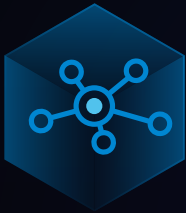
样式编程

打造酷炫人机



组合易用

“EASY” 配套



协议丰富

使能无限连接



调试终端

呵护设备健康运行

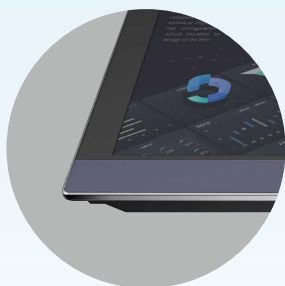


行业案例

赋能您的专家之路

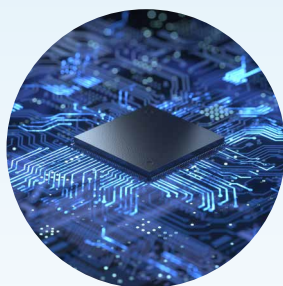


多核基座，助力丝滑操控



消费级质感

- 工业级制造工艺，精雕细琢
- 15" 铝合金外壳，尽显时代科技感



自主国产

- 国产高性能芯片，多核处理器，全新架构，性能飙升，国产革新



运行流畅

- 多核实时调度，性能更加稳定，运行更加流畅
- 密封圈加厚，IP66 防护升级

协议丰富，物联组网更便捷

- 支持标签通讯协议，实时通讯效率提升
- 以太网及 WiFi 组网方式多样
- 自由协议灵活开发，高效互联互通





样式编程 打造酷炫人机

InoTouchPAD 荣获 2023 年 IF 奖

- 预制 2 套经典 UI 样式，用户创建工程可选，支持一键换肤
- 全局样式、页面样式、控件样式，三级样式设置，灵活批量设置
- 开放式 QSS 样式设置，样式设置多样性无限制



调试终端 呵护设备健康运行

组合调试

- 新增 IO 控件，减少 70% IO 画面组态工作量
- 汇川 PLC 标签变量组态变更，自动同步至 HMI 编程软件
- 可通过透传更新汇川 Easy 系列 PLC 固件和工程



组合易用

- 故障快速定位
- 程序升级便捷
- 参数易备份易恢复



组合易用，“EASY” 配套



连接更省心

- RS485 专用配套线缆
- 通用 Type-C 接口

开发更省心

- 独特标签通讯，自动同步
- 轴控件及 IO 控件组合绑定
- 支持程序归档，备份

调试更省心

- 支持在线 离线联合仿真
- 故障定位可视化
- 报警可追溯

行业案例，赋能您的专家之路

- 100+ 行业案例，1000+ 图库资源库
- 工具箱升级，提供更符合数字化主流审美的控件库
- 优化用户图库入口，新增符合行业需求的系统图库
- 可定制控件 / 收藏夹



适应多种工业应用场景

离散市场

暖通、水泵、类机床等工具类设备

产品优势：画面高分辨率，脚本通用性强，超百万条数据记录

客户价值：强大的背光保障在户外等环境下应用自如，运行稳定；

提升 60% 开发效率，数据分析安全可靠



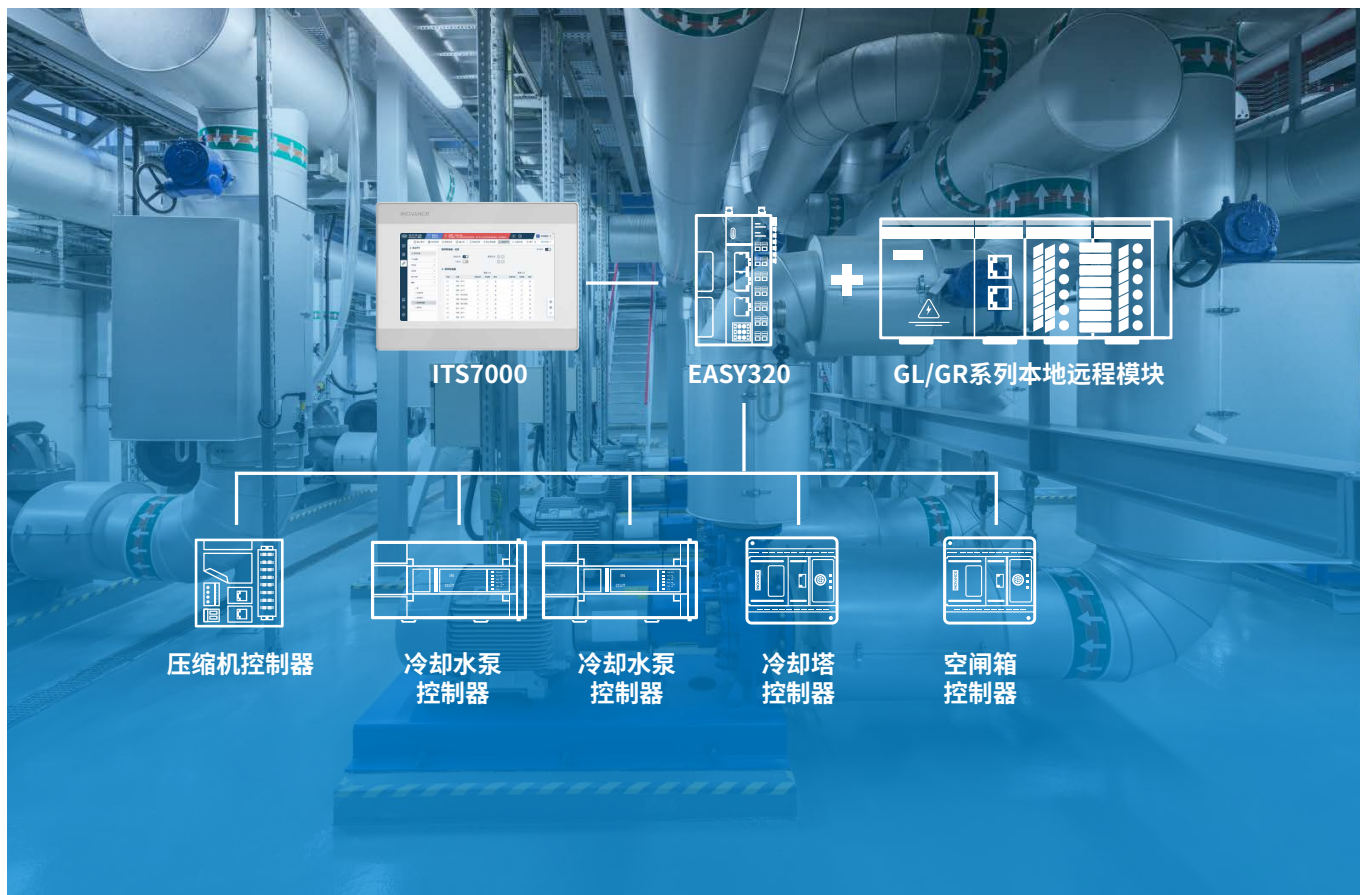
高清高亮



脚本开发



大存储数据



运动控制

包装行业 - 单包机

产品优势：高效通讯，集成标准化模板，统计分析

客户价值：模块化编程**提升 40% 需求敏捷性**，助力调试高效，OEE 智能分析，**提高 40% 设备效能**，业务数据无缝链接



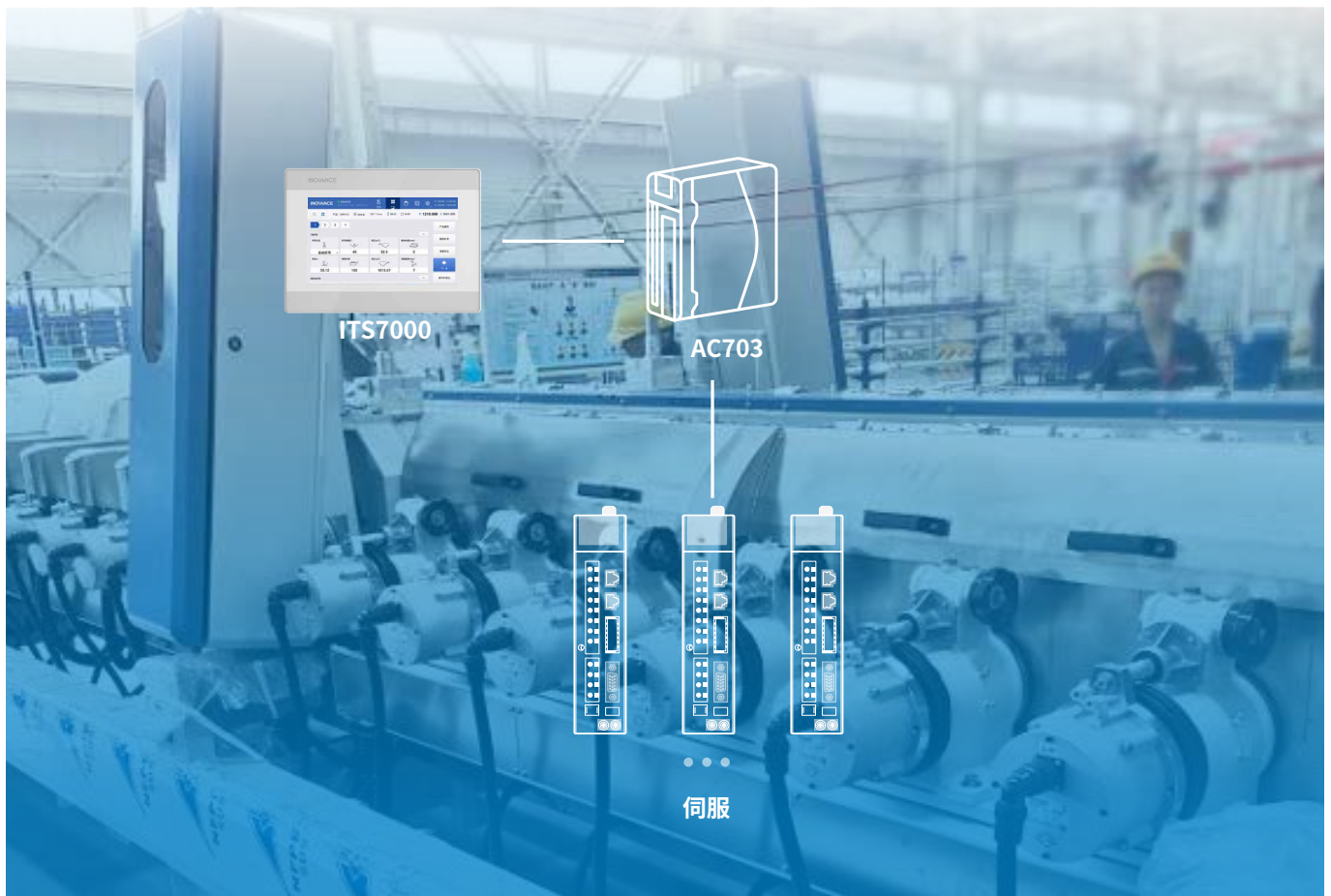
标签通讯



模板控件



报表功能

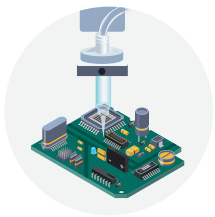


特殊环境场景

陶瓷行业 - 磨边机设备

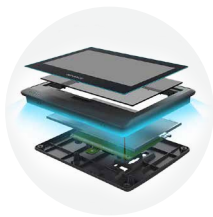
产品优势：先进材料处理，有效隔绝 SO₂ 粉尘及凝露，并减轻机械震动带来的应力

客户价值：免防护罩安装，**降低安装成本**；保障设备稳定运行，**降低维护费用**



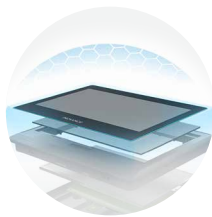
三防漆 + 点胶

电子器件隔离腐蚀



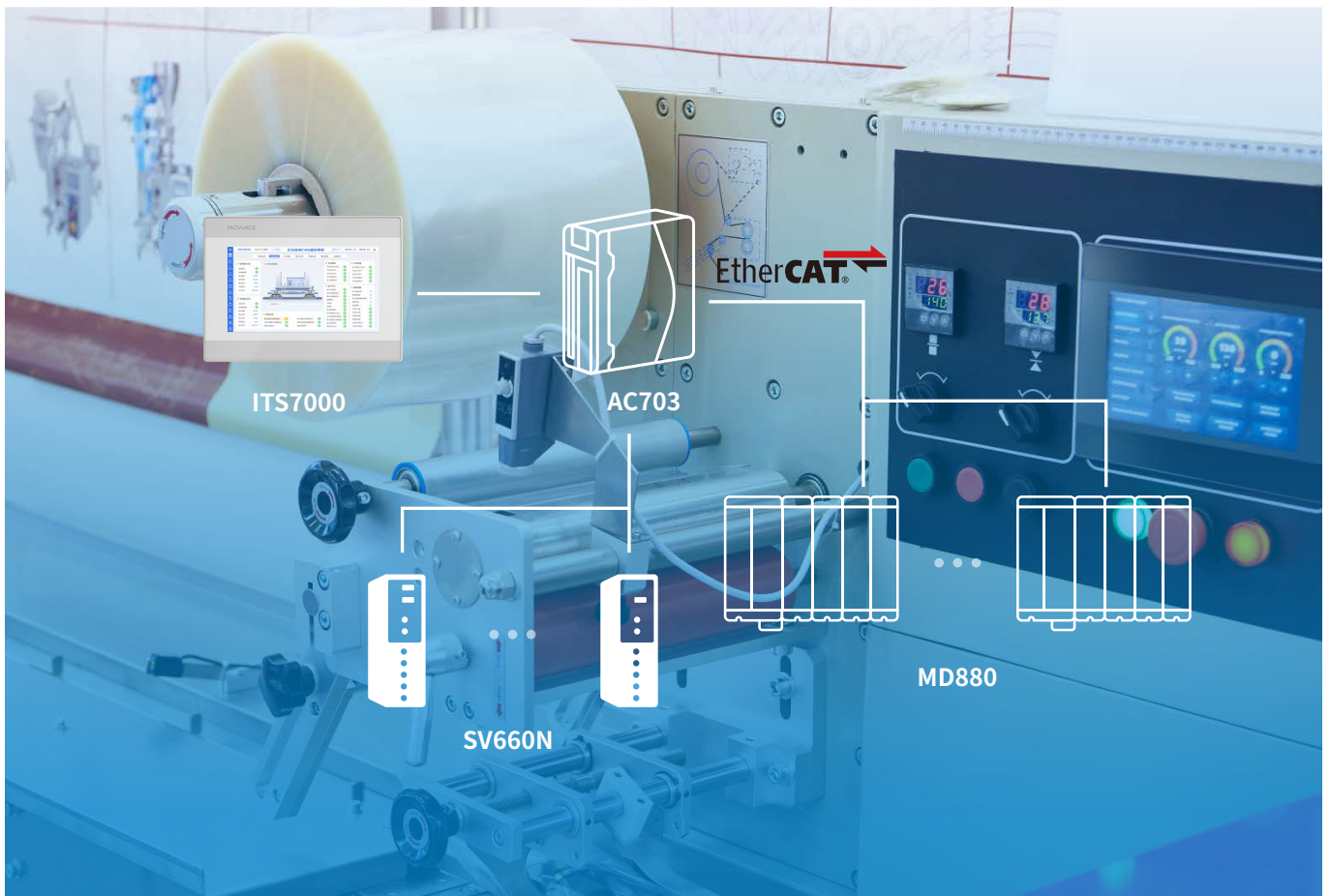
加厚密封圈

防水、防尘性更强



革新背胶工艺

面膜防护效果更好

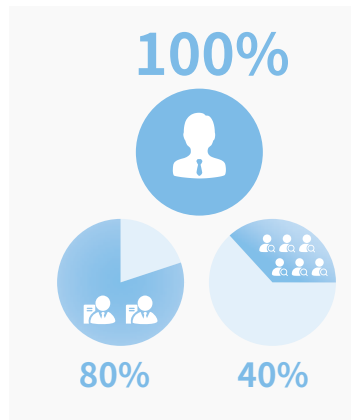


产品功能介绍

01

安全性保护

- ▶ 知识产权保护
- ▶ 分期付款
- ▶ 多级用户权限管理



02

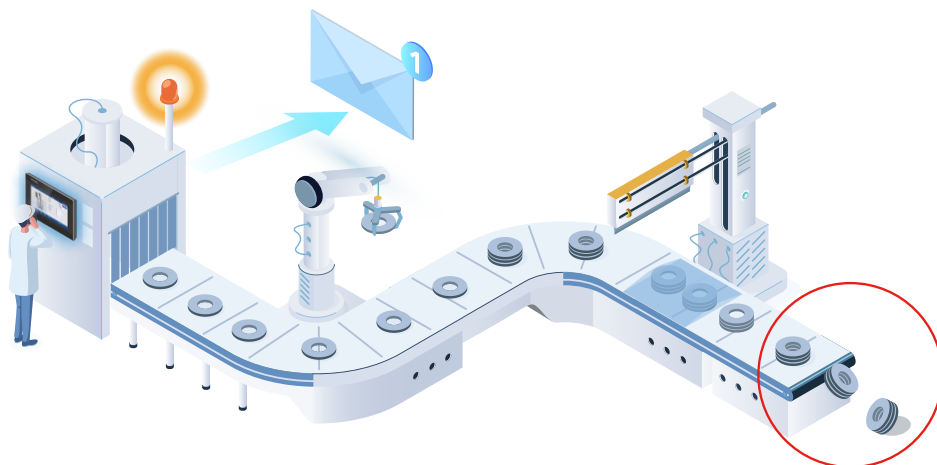
远端监视控制

- ▶ 支持透传更新 PLC 工程
- ▶ 支持 VNC 功能

03

告警管理

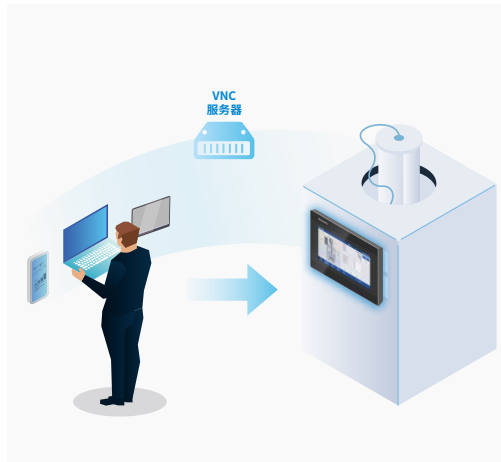
- ▶ 支持值报警，偏差报警，范围报警等
- ▶ 可通过电子邮件推送报警



04

数据追溯功能

- ▶ 支持事件记录、操作记录、报警记录、数据记录
- ▶ 支持多种触发方式
- ▶ 支持 U 盘存储，最高可达 500W 条



05

预览及仿真功能

- ▶ 画面预览，所见即所得
- ▶ 模拟仿真，提升调试效率

06

提升终端用户使用体验

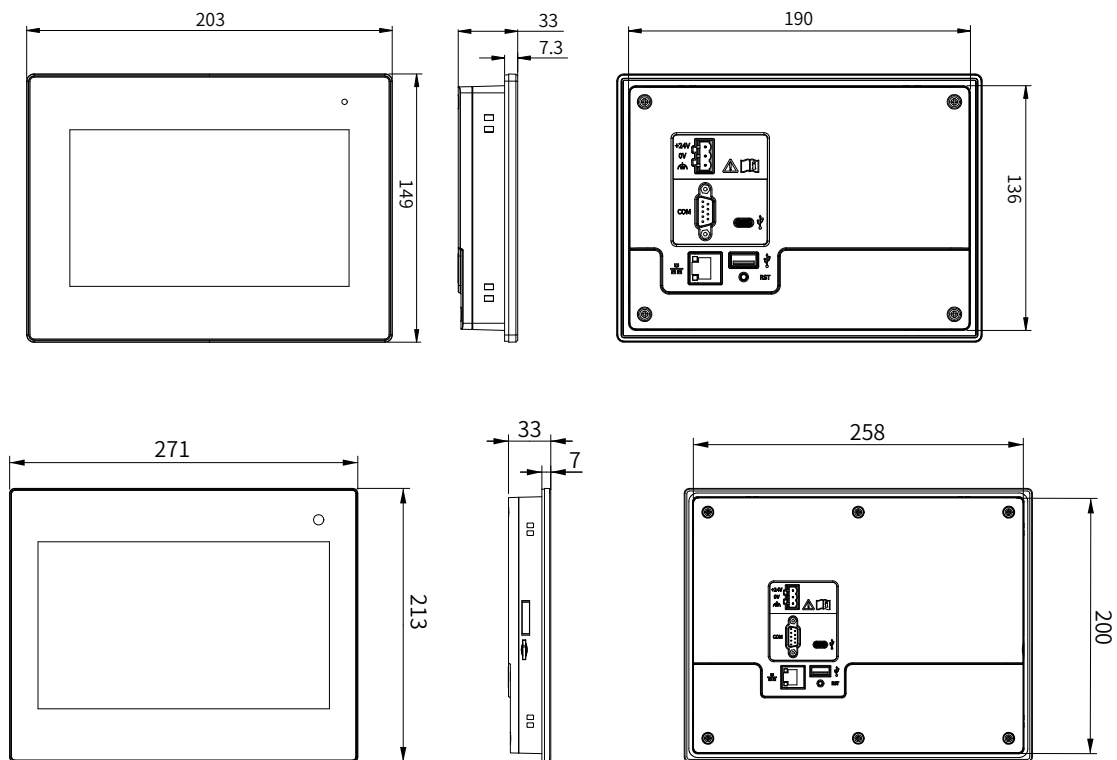
- ▶ 画面切换时间降低 20%，
- ▶ 写数据时间降低 10%，
- ▶ 数据库文件占硬盘大小降低 25%，
- ▶ 查询时间降低 30%；
- ▶ 有效解决大工程卡顿问题。



规格参数

型号		ITS7070S	ITS7070SH	ITS7070E	ITS7070EH	ITS7100S	ITS7100E	ITS7100P	ITS7156E (即将上市)	
		ITS7070S-G ^[1]	ITS7070SH-G	ITS7070E-G	ITS7070EH-G	ITS7100S-G	ITS7100E-G	ITS7100P-G		
屏幕	尺寸	7"				10"			15.6"	
	分辨率	800*480	1024*600	800*480	1024*600	1024*600			1920*1080	
	亮度	350cd/m ²	400cd/m ²	350cd/m ²	400cd/m ²	350cd/m ²			待定	
	显示颜色	24 位真彩色								
	背光源	LED								
	显示类型	横屏 / 竖屏								
	背光灯寿命	35000H	25000H	35000H	25000H	30000H		>30000H	待定	
	触摸屏类型	四线电阻式								
性能	CPU	双核 Cortex- A7					四核 Cortex -A7			
	DRAM	128MB					256MB	512MB		
	Flash	128MB					256MB	待定		
	RTC	支持								
接口	以太网	/		10M/100Mbit/s*1		/		10M/100Mbit/s*1		
	串口	COM1 (RS485/RS422) COM2 (RS232)		COM1 (RS485/RS422) COM2 (RS232) COM3 (RS485)		COM1 (RS485/RS422) COM2 (RS232)		COM1(RS485/RS422) COM2 (RS232) COM3 (RS485)		
	USB TypeC	1 个								
	USB TypeA	1 个								
	SD 卡	不支持						支持		
	电气	电源规格	输入电压 :24V DC, 可工作范围 9V DC~28V DC 额定电流 :360mA@24V DC			输入电压 :24V DC, 可工作范围 9V DC~28V DC 额定电流 :450mA@24V DC			输入电压: 24VDC 支持电压范围: 9VDC-30VDC 额定电流: 500mA@24V DC	
结构	开孔尺寸 (mm)	192×138			260×202			384x247		
	外形尺寸 (mm)	203×149×33			271×213×33			400x263x31		
	安装板最大厚度	6.5mm								
	重量	0.55kg			1.1kg			待定		
环境	工作温度	-10~+55°C								
	存储温度	-20~+60°C								
	工作湿度	<95%RH(无冷凝)								
	冷却方式	自然冷却								
	面板防护等级	前面板 IP66, 后盖板 IP20								
选型	选型编码	01450182 01450195	01450183 01450199	01450177 01450196	01450178 01450197	01450184 01450200	01450176 01450198	01450258 01450257	/	
[1]-G 代表产品颜色为灰色，空则为默认色即黑色。										

尺寸图



订货信息 + 配件

产品型号	说明	物料编码
ITS7070S	7 寸标准版	01450182
ITS7070S-G	7 寸标准版 灰色	01450195
ITS7070SH	7 寸高清版	01450183
ITS7070SH-G	7 寸高清版 灰色	01450199
ITS7070E	7 寸网口版	01450177
ITS7070E-G	7 寸网口版 灰色	01450196
ITS7070EH	7 寸网口高清款	01450178
ITS7070EH-G	7 寸网口高清款 灰色	01450197
ITS7100S	10 寸标准版	01450184
ITS7100S-G	10 寸标准版 灰色	01450200
ITS7100E	10 寸网口版	01450176
ITS7100E-G	10 寸网口版 灰色	01450198
ITS7100P	10 寸高性能版	01450258
ITS7100P-G	10 寸高性能版 灰色	01450257

• NOTES

A series of horizontal dotted lines for taking notes.

• REMARKS

A large empty rectangular box for writing remarks.

更多资料的获取途径



掌上汇川 APP

社区交流 快速选型 资料查阅



汇川技术官网

官方对外展示平台



汇川技术官方公众号

了解汇川技术最新动态



汇川驱动与控制技术公众号

获取更多驱控产品应用案例和技术资料



19120439 A04

由于本公司持续的产品升级造成的内容变更，恕不另行通知
版权所有 © 深圳市汇川技术股份有限公司
Copyright © Shenzhen Inovance Technology Co., Ltd.

深圳市汇川技术股份有限公司
Shenzhen Inovance Technology Co., Ltd.
www.inovance.com

苏州汇川技术有限公司
Suzhou Inovance Technology Co., Ltd.
www.inovance.com

地址：深圳市龙华新区观澜街道高新技术产业园汇川技术总部大厦
总机：(0755) 2979 9595 **传真：**(0755) 2961 9897
客服：4000-300124

地址：江苏省苏州市吴中区天鹅荡路 52 号
总机：(0512) 6637 6666 **传真：**(0512) 6285 6720
客服：4000-300124